



# 天気を味方にビジネスを。



by 日本気象協会

気候変動に伴い気象リスクが増大していますが、気象は唯一、物理学的に未来を予測できます。  
「biz tenki by 日本気象協会」で天気を味方にビジネスを加速させましょう！

## こんな課題はありませんか？

1. 天気予報をビジネスに使ってみたい。
2. 今後の計画を立てるために、もっと先の天気予報が欲しい。
3. データ解析をするノウハウの不足やコストが気になる。



## 「biz tenki」が**解決**します！

### 1. 30日先までの天気カレンダー

- 1km メッシュのピンポイント予報
- 天気、気温、降水確率、日射ランク、体感気温など

### 2. 6か月先までの体感気温マップ

- エリア別の体感気温を6か月先までマップ表示
- 解説コメントや前年比較・平年比較も

### 3. コストを抑えてスモールスタート

- 既存のビジネス向け気象活用サービスよりもリーズナブルな価格（月額650円：初月無料）



「biz tenki」で低コストに気象データを活用し、  
機会ロス・廃棄ロス削減へ！



初月  
無料！

アプリストアからのダウンロードと  
サブスクリプション登録（月額650円）で、すぐに利用可能。  
法人契約についてはご相談ください。



# 30日先までの天気予報がわかる

天気、気温、降水確率、日射ランク、体感気温の予報を  
カレンダー形式でひと目で確認できる。



## 活用例 30日先までの予報で業務計画・人員の最適化・効率化

✓ 30日先までの  
天気や気温などを確認

⚡ 天気が不安定な日が  
続きそう

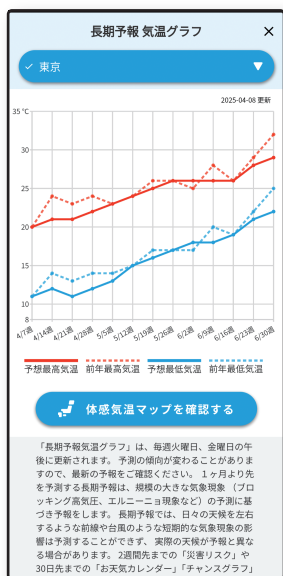
! 売上計画やシフトを  
調整しよう

※予報期間が長くなると短期的な気象現象の予測精度は下がるため、最新の気象情報も併せてご確認ください。

## 「biz tenki」おすすめコンテンツ

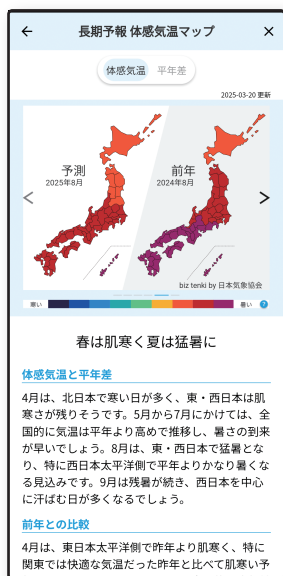
### 12週先気温グラフ

登録地点の週次の最高 / 最低気温を  
12週先 (3 か月) まで表示。前年値も



### 体感気温マップ

全国 12エリア別体感気温を表示。  
解説コメントや、前年/平年比較も



### 気象災害リスク予報

2週間先までの  
大雨、強風・暴風、降雪リスクをお知らせ



### 予報グラフと ヒントコメント

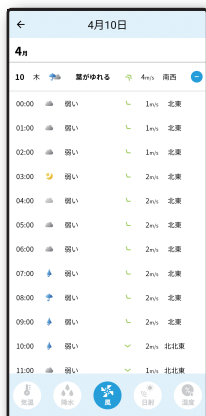
気象要素ごとに前年比較も



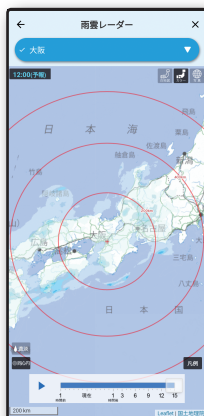
### グラフ+前年比較【体感】



### 特別リスト【風】



### 雨雲レーダー



### 積算気温



### 野菜の相場予測

